



**COMUNE DI RANDAZZO**  
 PROVINCIA DI CATANIA  
 Ufficio di Protezione Civile Comunale

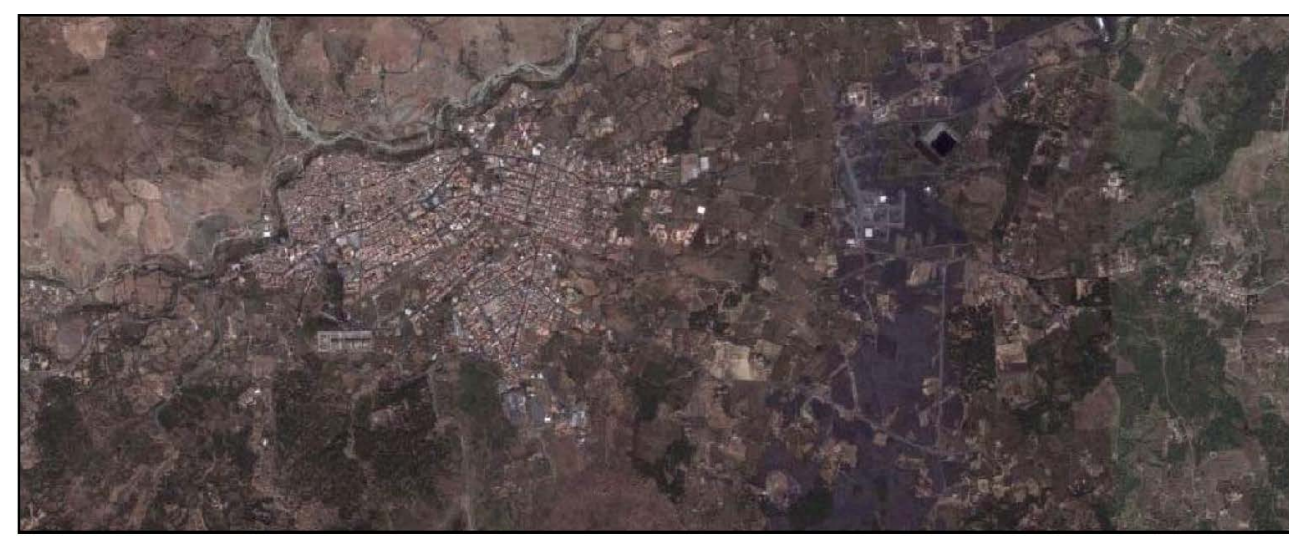
in collaborazione con:



Regione Siciliana - Presidenza  
**DIPARTIMENTO REGIONALE DELLA PROTEZIONE CIVILE**  
 Servizio Regionale di Protezione Civile per la Provincia di Catania

**PIANO COMUNALE DI PROTEZIONE CIVILE**

EDIZIONE 2023



RS CARTA DELLA VIABILITA' E CANCELLI  
 Scala 1:10.000

-  CONFINI COMUNALI
-  PRINCIPALI STRADE DI ACCESSO
-  VIABILITA' INTERNA E VIE DI FUGA
-  RETE FERROVIARIA
-  TRATTI CRITICI DEL SISTEMA VIARIO
-  CANCELLI
- C1 BIVIO CAMPO RE
- C2 BIVIO SAN GIULIANO
- C3 BIVIO MURAZZOROTTO
- C4 BIVIO DAGALA LONGA
- C5 BIVIO S. CATERINA
- C6 BIVIO SCIARONE
- C7 BIVIO PIRAO
- C8 BIVIO BOCCADORZO
- C9 BIVIO ARENA
- C10 BIVIO CALDERARA
- C11 BIVIO FEUDO
- C12 BIVIO CIARAMBELLA
- C13 BIVIO CIPPO SEPARATISTI
- BIVIO FLASCIO
-  AREE DI ATTESA
-  AREE DI ACCOGLIENZA
-  AREE DI AMMASSAMENTO
-  AREA ELICOTTERISTICA
-  SEDE C.O.C.
-  SEDE C.O.M.

